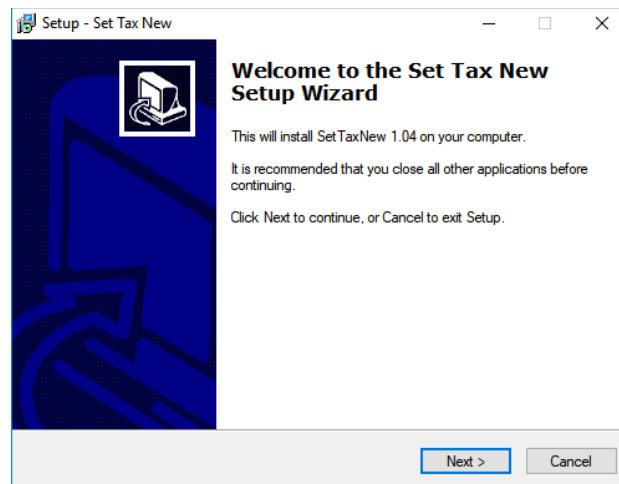


CASMan BTW TOOL 2019

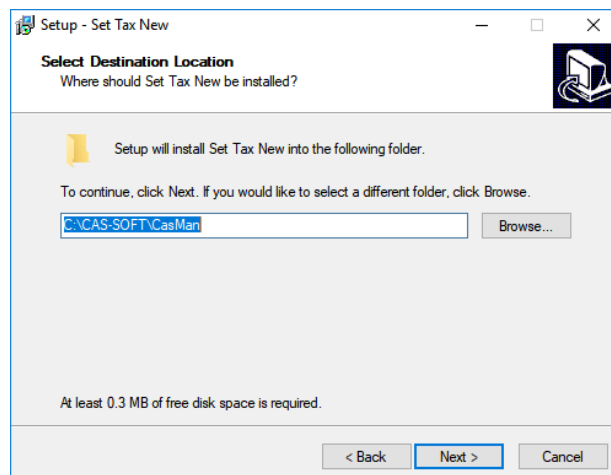
U kunt de tool downloaden door op de onderstaande link te klikken.

<http://goo.gl/YQdkpA>

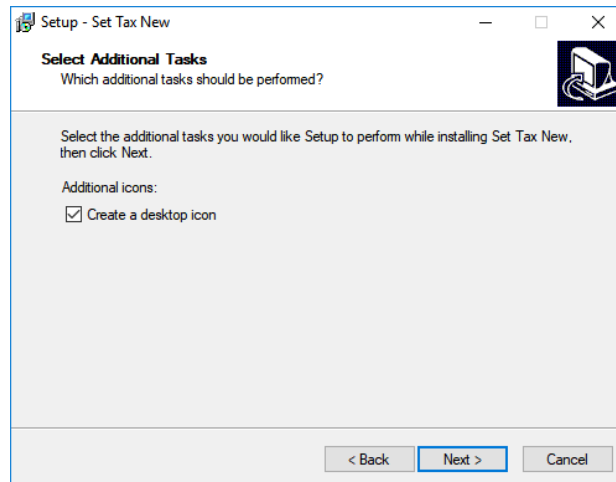
1. Nadat u de tool heeft gedownload sluit u het CASMan programma en opent u de tool (Het kan zijn dat na het openen van de tool dat Windows vraagt of u een verandering aan uw apparaat wilt toestaan. U kiest hierbij voor Ja)
2. Onderstaande scherm verschijnt. Kies hier voor Next



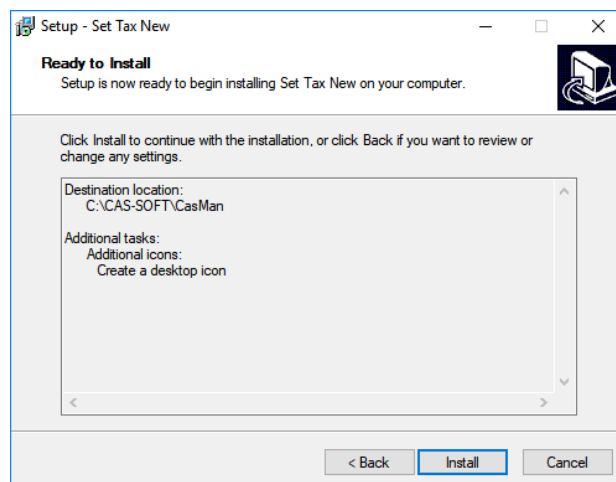
3. Onderstaande scherm verschijnt. Kies hier voor Next



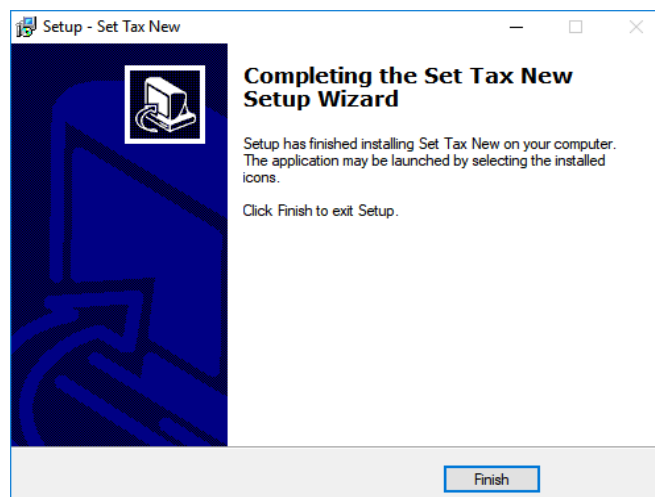
4. Onderstaande scherm verschijnt. Kies hier voor Next

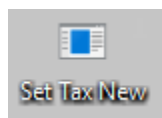


5. Onderstaande scherm verschijnt. Kies hier voor Next



6. Onderstaande scherm verschijnt. Kies hier voor Finish





- Op uw bureaublad vind u nu een icoontje
- Dubbelklik op dit icoontje met uw linker muisknop
- Het onderstaande scherm verschijnt. Verander hier de 6 in een 9 en klik op de knop Btw Doorvoeren

Version 1.04

1. Tax Rate (old: 6.00%)	<input type="text" value="6.00"/>
2. Tax Rate (old:21.00%)	<input type="text" value="21.00"/>
3. Tax Rate (old: 0.00%)	<input type="text" value="0.00"/>
4. Tax Rate (old: 0.00%)	<input type="text" value="0.00"/>
5. Tax Rate (old: 0.00%)	<input type="text" value="0.00"/>

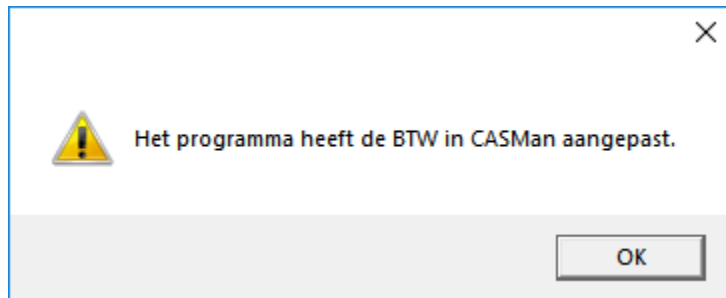
Instructie Btw Doorvoeren Afbreken

Version 1.04

1. Tax Rate (old: 6.00%)	<input type="text" value="9.00"/>
2. Tax Rate (old:21.00%)	<input type="text" value="21.00"/>
3. Tax Rate (old: 0.00%)	<input type="text" value="0.00"/>
4. Tax Rate (old: 0.00%)	<input type="text" value="0.00"/>
5. Tax Rate (old: 0.00%)	<input type="text" value="0.00"/>

Instructie Btw Doorvoeren Afbreken

- Als alles goed is gegaan krijgt u de onderstaande melding. U kunt dit scherm wegklikken met de knop OK



11. Rest ons nu nog om de btw naar de aangesloten machine te zenden en te controleren. U doet dit door in het CASman programma te kiezen voor Communicatie – Parameters/Btw Zenden.

Let op !

Het zenden van de btw vanuit CASMan werkt alleen als u in het bezit bent van een CASPos kassa of weegschaal!

Voor andere aangesloten machines zoals een Quorion – Mettler of TEC kassa dient u de btw op de machine zelf te veranderen. U kunt deze handleidingen vinden op <https://ridderenhertog.nl/btw-wijziging-2019/>